

Grande Mosquée de Belfort

2 Allée Garibaldi

90 000 Belfort

Tél : 09 52 15 56 62

Email : admin@grande-mosquee-belfort.fr

PROTOCOLE
de Reprise de l'activité culturelle de la
Grande Mosquée de Belfort

Belfort, le 23 Mai 2020

1. Le communiqué du Ministre et les exigences sanitaires

- les lieux de culte seront tenus, comme tous les autres établissements recevant du public, de respecter les gestes barrières ainsi que les mesures de **distanciation physique**. Le gestionnaire du lieu de culte sera en charge du respect de ces prescriptions ;
- les organisateurs s'assureront du respect de la règle la **distanciation physique d'au moins un mètre** entre deux personnes, en **déterminant ce faisant le seuil maximal de fréquentation**. Les organisateurs demeurent évidemment libres de fixer un seuil inférieur ;
- **le port d'un masque de protection sera obligatoire lors des cérémonies religieuses** ;
- une attention particulière sera portée sur les entrées et les sorties des édifices. Pour chaque lieu de culte, **une personne identifiée sera ainsi désignée par l'organisation pour réguler le flux**, veiller au nombre de personnes présentes à l'intérieur des bâtiments et éviter les attroupements aux abords de ceux-ci ;
- **la désinfection des mains sera obligatoire à l'entrée** des lieux de culte.

2. Nos dispositions

2.1. Règles générales

Le port du masque est obligatoire dans l'enceinte de la mosquée à partir de l'âge de 11 ans.



Si besoin, nous mettons en vente des masques.

La cafétéria restera fermée



La salle d'ablutions restera fermée



Merci de ne pas venir avec les enfants



Nous demandons aux personnes âgées et vulnérables de prier à la maison



Après chaque prière les salles seront désinfectées



Pas d'attroupements (notamment lors des sorties)



Pas de serrage des mains ni d'accolades

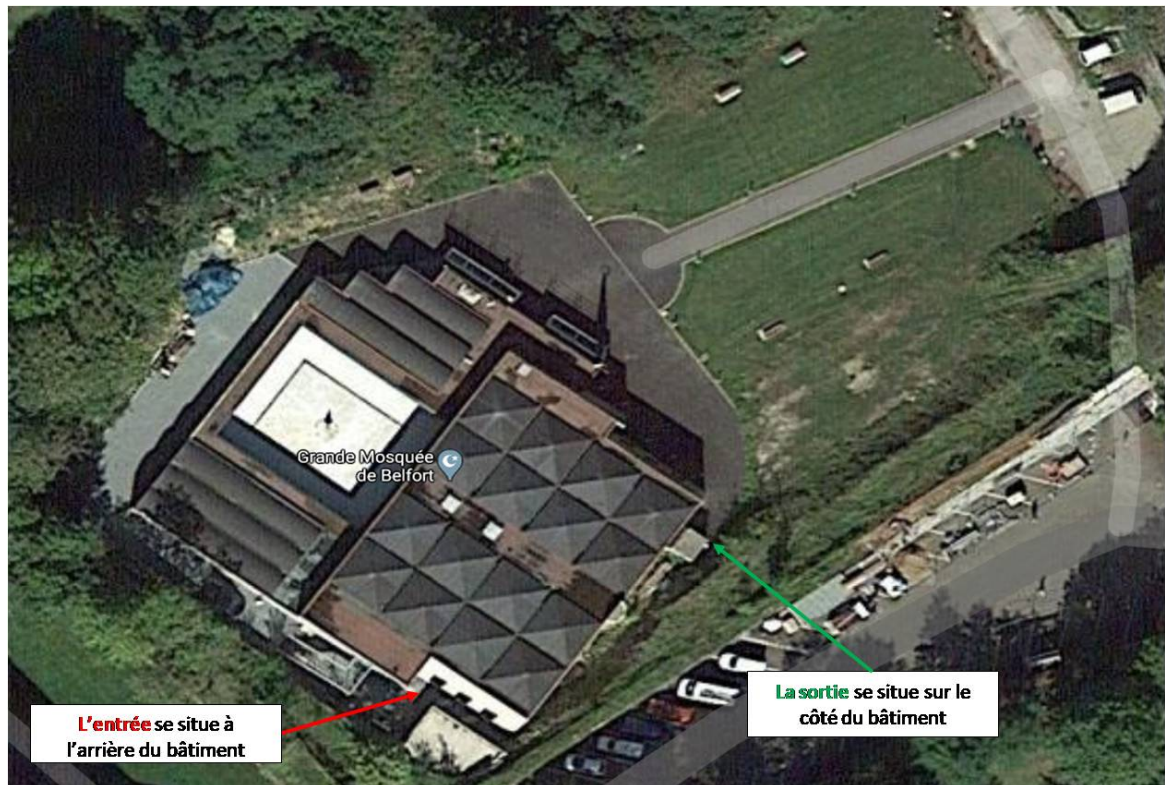


Personne ne reste dans la mosquée entre les prières.

Des personnes seront désignées pour gérer les flux.

2.2. Les prières quotidiennes

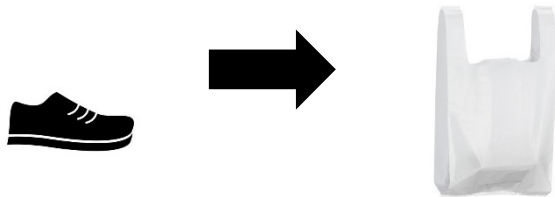
Respecter le circuit de circulation



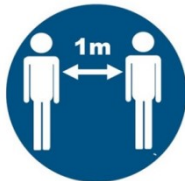
Nettoyage des mains avant d'entrer est obligatoire



Mettre ses chaussures dans un sac et le prendre avec soi

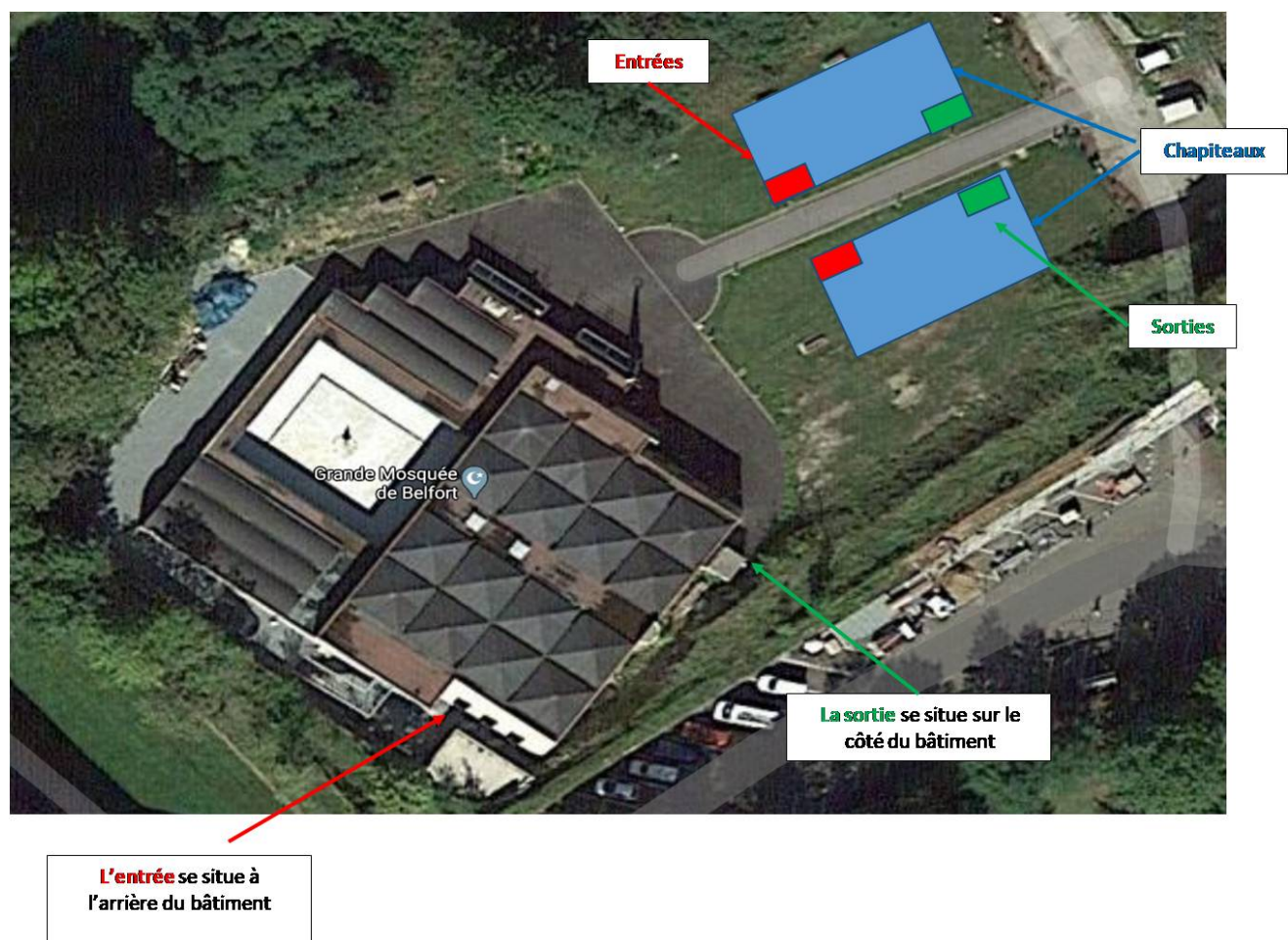


Chacun devra occuper un emplacement de prière afin de respecter les distanciations



Nous allons devoir respecter un nombre maximum d'occupants.

2.3 Prière du Vendredi (Joumoua)



- Les premiers arrivés occuperont la grande salle
- Ensuite nous orienterons les personnes vers les chapiteaux
- Il faudra également respecter les emplacements, le lavage des mains et le port du masque.